

2024年(令和6年)度版

# グループ共済制度

## 掛金確定のご案内

「ご加入」を  
「検討」ください



＼こんな時に経営者・従業員の皆さまをお守りします！

### 業務中もお支払い

例

清掃作業中、誤って配電盤内の活線に接触してお亡くなりになった



### 業務外もお支払い

例

休日、運転中に事故に遭いお亡くなりになった



### 病気によるお支払い

例

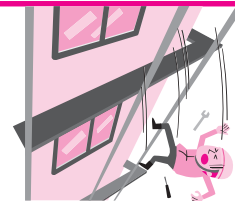
・がんを患い、その後お亡くなりになった  
・脳疾患を患い、その後終身常に介護を要する状態となった



### 災害(不慮の事故)によるお支払い

例

配線作業中に足場より、コンクリートに落下し、5日以上入院された



## ご加入の例

	年齢	性別	病気による死亡 または高度障害	不慮の事故による死亡 または高度障害	不慮の事故による障害 (障害等級第1級～6級)	不慮の事故による 入院(5日以上)	掛金月額
会長様	73歳	男性	500万円	1000万円	500～50万円	日額7,500円	7,100円
社長様	59歳	男性	3000万円	4000万円	1000～100万円	日額15,000円	12,300円
従業員様	50歳	女性	300万円	600万円	300～30万円	日額4,500円	1,530円
従業員様	47歳	男性	300万円	600万円	300～30万円	日額4,500円	1,530円
従業員様	35歳	女性	300万円	600万円	300～30万円	日額4,500円	960円

合計 23,420円

## 経営者おすすめコース

70歳までの方は最高3000万円まで簡単な告知のみでご加入いただけます。

助かる!!



お申込み  
締め切り

- ・新規加入：毎月1日付
- ・増口加入：3月1日, 9月1日, 12月1日付

お申込み・お問い合わせ

各道府県工組(支部・地区本部)または引受保険会社にご連絡ください。

## 全日本電気工事業工業組合連合会

〒105-0014 東京都港区芝2-9-11 全日電工連会館1F TEL 03-5232-5861 FAX 03-5232-6855 E-MAIL: zennichi@znd.or.jp

手続きや制度内容のお問い合わせは  
右記にご連絡ください。

住友生命保険相互会社 団体保険コールセンター ☎ 0120-307282

【受付時間】 月曜日～金曜日 午前9時～午後5時(祝日・12月31日～1月3日を除く)

# 全日電工連グループ共済制度2024年度 確定掛金表

(2024年3月～2025年2月)

内容	病気で死亡されたとき、または高度障害状態になられたとき	不慮の事故で死亡されたとき	不慮の事故で高度障害状態になられたとき※	不慮の事故で障害状態(障害等級第1級～第6級)になられたとき	不慮の事故で入院されたとき	1人あたりの掛金月額			
						15歳～45歳 S53.9.2～ H21.9.1 生まれ	46歳～60歳 S38.9.2～ S53.9.1 生まれ	61歳～70歳 S28.9.2～ S38.9.1 生まれ	71歳～80歳 S18.9.2～ S28.9.1 生まれ
保険金・給付金	死亡保険金 または高度 障害保険金	死亡保険金 + 災害保険金	高度障害 保険金	障害給付金	入院給付金 入院給付日額×入院日数				
1□	100万円	200万円	100万円	100～10万円	日額 1,500円	320円	510円	1,420円	1,420円
2□	200万円	400万円	200万円	200～20万円	日額 3,000円	640円	1,020円	2,840円	2,840円
3□	300万円	600万円	300万円	300～30万円	日額 4,500円	960円	1,530円	4,260円	4,260円
4□	400万円	800万円	400万円	400～40万円	日額 6,000円	1,280円	2,040円	5,680円	5,680円
5□	500万円	1000万円	500万円	500～50万円	日額 7,500円	1,600円	2,550円	7,100円	7,100円
6□	600万円	1200万円	600万円	600～60万円	日額 9,000円	1,920円	3,060円	8,520円	8,520円
7□	700万円	1400万円	700万円	700～70万円	日額 10,500円	2,240円	3,570円	9,940円	9,940円
8□	800万円	1600万円	800万円	800～80万円	日額 12,000円	2,560円	4,080円	11,360円	11,360円
9□	900万円	1800万円	900万円	900～90万円	日額 13,500円	2,880円	4,590円	12,780円	12,780円
10□	1000万円	2000万円	1000万円	1000～100万円	日額 15,000円	3,200円	5,100円	14,200円	14,200円
11□	1100万円	2100万円	1100万円	1000～100万円	日額 15,000円	3,370円	5,460円	15,470円	15,470円
12□	1200万円	2200万円	1200万円	1000～100万円	日額 15,000円	3,540円	5,820円	16,740円	16,740円
13□	1300万円	2300万円	1300万円	1000～100万円	日額 15,000円	3,710円	6,180円	18,010円	18,010円
14□	1400万円	2400万円	1400万円	1000～100万円	日額 15,000円	3,880円	6,540円	19,280円	19,280円
15□	1500万円	2500万円	1500万円	1000～100万円	日額 15,000円	4,050円	6,900円	20,550円	20,550円
16□	1600万円	2600万円	1600万円	1000～100万円	日額 15,000円	4,220円	7,260円	21,820円	21,820円
17□	1700万円	2700万円	1700万円	1000～100万円	日額 15,000円	4,390円	7,620円	23,090円	23,090円
18□	1800万円	2800万円	1800万円	1000～100万円	日額 15,000円	4,560円	7,980円	24,360円	24,360円
19□	1900万円	2900万円	1900万円	1000～100万円	日額 15,000円	4,730円	8,340円	25,630円	25,630円
20□	2000万円	3000万円	2000万円	1000～100万円	日額 15,000円	4,900円	8,700円	26,900円	26,900円

経営者おすすめコース						15歳～45歳	46歳～60歳	61歳～70歳	71歳以上75歳 (※)までの新規 加入は5□ 500 万円限度となり ます。 ※75歳:S23.9.2 ～S24.9.1生まれ
25□	2500万円	3500万円	2500万円	1000～100万円	日額 15,000円	5,750円	10,500円	33,250円	
30□	3000万円	4000万円	3000万円	1000～100万円	日額 15,000円	6,600円	12,300円	39,600円	

- ※不慮の事故で高度障害状態になられたときは、不慮の事故で障害等級第1級になられたときの給付金(障害給付金)もあわせて支払われます。
- 記載の年齢は、保険年齢を使用しています。保険年齢は、更新日(2024年3月1日)現在の年齢を満年齢で計算し、1年未満の端数について6か月を超えるものは切り上げて、6か月以下のものは切り捨てます。
- 保険料と制度運営費を合算して掛金と記載しています。制度運営費は1□あたり60円です。
- 災害保障特約(災害保険金、障害給付金、入院給付金)については、1000万円(入院給付日額は15,000円)限度となります。当グループ共済制度に別途組合にてご加入ある場合は、その保険金額が合算されます。(例えば、組合で既に1□100万円でご加入ある場合は、9□900万が加入限度額となります)
- ご加入にあたっては、「全日電工連グループ共済制度のご案内(加入案内パンフレット)」を必ずご覧ください。